

Patricia Field

パトリシア・フィールド アート・コレクション：パトリシア・フィールドの世界
Patricia Field Art Collection: the World of Patricia Field

2017.7.1 Sat-11.19 Sun



Untitled (Money Talk) by Unknown Artist

パトリシア・フィールド アート・コレクション：パトリシア・フィールドの世界

Patricia Field Art Collection: the World of Patricia Field

2017年7月1日(土)→11月19日(日) 2017.7.1 Sat-11.19 Sun

開館時間：午前9時～午後5時 休館日：2017年6月26日(月)～6月30日(金)

入場料：一般1,000円、シニア900円、学生700円、13歳～18歳500円

団体割引・障害者割引あり

Hours: 9:00 a.m. - 5:00 p.m. Closed: 2017.6.26 Mon - 2017.6.30 Fri

Admission: Adults ¥1,000 / Seniors ¥900 / Students ¥700 / Age 13 to 18 ¥500 *Special discount available for people with disabilities

同時開催：キース・ヘリングと日本 POP TO NEO-JAPONISM

ブティック「パトリシア・フィールド」はシーンスターと呼ばれるミュージック・カルチャーシーンに属する者や、セレブ、LGBT、そして世界中のファッションニスタが集う、メルティングスポットとして存在していた。マドンナ、デボラ・ハリ、バスキアも常連だった。1983年イーストヴィレッジのショップではキース・ヘリングがペイントした初めてのTシャツが販売された。「ファッションは着るアート」だというフィールドと「アートはみんなのもの」というヘリングのコンセプトの完璧なコラボだった。また、今は無きCBGBや、伝説のポエトリークラブに隣接する、ブティックのもう一つの大きな特徴は、そのアートコレクションだった。絵画、写真、ポスター、彫刻、版画によるアート作品がファンキーなショップの壁を覆う。ほとんどが無名アーティストの作品だが、煌びやかな衣装とともにそれぞれのパワーを炸裂させていたのだ。

フィールドの作品は、ショップのほか、オフィス、倉庫や自宅に保管されていた收藏品300点にも及ぶ。コレクションは自身が蒐集してきた作品だけでなく、アーティストやデザイナー、ファンなどが「パトリシア・フィールド」に魅了されて制作した作品の蓄積でもある。「アートコレクションは私のこれまでの50年間のキャリアと思い出のすべて。ハウス・オブ・フィールドの宝もの。」だとフィールドが言うように、作品が個々にストーリーを孕んでいる。半世紀にわたって親しまれてきたブティックは2016春に閉店されたが、このアートコレクションの主要作品190点が中村キース・ヘリング美術館に収蔵されることになった。これまでダウントウンのクラブシーン、ストリートアート、ミュージックシーン、そしてイーストヴィレッジのアンダーグラウンドカルチャーと共にスタイリングされてきた、いわゆるブティックアートが「パトリシア・フィールド・アートコレクション」として新たに展開することとなる。2017年夏に同館にて開催される展覧会ではパトリシア・フィールドの個性的なヴィジョンと、ファッションムーヴメントに多大な影響を及ぼしてきた『パトリシア・フィールド』の起源(オリジン)を探求するものだけでなく、そのユニークなコレクション自体に注目する。作品のほとんどは、往來のアートの傾向やモードに左右されず、名声を目指すことなく、自由に表現され、まさに「アート・ブリュット」を反映させる。それぞれのアーティストの内面から湧き上がるパワーを、キース・ヘリング芸術と合わせて体感したい。

(*1945年にデュビュッフェが命名したアウトサイダーアート)

The Patricia Field boutique, where Madonna, Debbie Harry, and Jean-Michel Basquiat were regulars, existed as a melting pot of cultures where musicians, their fans, artists, celebrities, downtown personalities, and fashionistas from around the world met and mingled.

In 1983, the Patricia Field's East Village shop sold T-shirts created by Keith Haring – a perfect collaboration between Field's philosophy of “fashion as wearable art” and Haring's philosophy of “art is for everyone.”

Another alluring factor about the boutique, which neighbored the now closed CBGB's and the legendary Bowery Poetry Club, was its expansive art collection. Artworks ranging from paintings, photography, posters, sculptures, to prints adorned the walls of the shop. Most of the works were created by unknown and undiscovered artists, all of which exhibited immense artistry and technique, interacting and displayed with the same reverence as the glamorous garments of the boutique.

Including the works in her boutique, office, home, and storage, Field was a proud owner of over 300 pieces of art that she collected herself. The collection also includes pieces created by artists, designers, and fans who were inspired by Patricia Field and the House of Field. Each artwork has a significance and special story, and, as Field explains, “...the art collection is my memories of 50 years of my career. They're treasures of the House of Field.”

As the boutique closed its doors in the spring of 2016 after leaving its mark in New York City for over half a century, the Nakamura Keith Haring Collection continues its legacy by preserving 190 of the main pieces in its collection.

The Patricia Field Art Collection reflects the styles of the East Village underground culture, which include the downtown club, music, and street art scene.

The exhibition will not only focus on Patricia Field's unique vision and the origin of her immense influence on the fashion world, but will also focus on her art collection. The works were created outside of the boundaries, mode, and style of that time, and were created with unconventional approach, without aspirations of fame, evoking the art brut* movement.

The Nakamura Keith Haring Collection presents the dynamic and compelling works alongside and in dialogue with Keith Haring in the exhibition *Patricia Field Art Collection: the World of Patricia Field*.

*Art Brut translates as “raw art” coined by Jean Dubuffet in 1945 and can be described as Outsider Art)



パトリシア・フィールド

1942年ニューヨーク生まれ。映画「ブラダを着た悪魔」(2006年)や、テレビドラマ「セックス・アンド・ザ・シティ」(1998年から2004年)で知られるニューヨークのカリスマスタイリスト。エミー賞受賞や2007年にはアカデミー賞にノミネートされるなど、テレビや映画の世界で活躍するだけでなく、1966年にオープンしたショップ「Patricia Field」は、半世紀の間、ファッションとカルチャーに多大な影響を与えた。日本では2008年にヴィダル・サスーンとのCMで安室奈美恵とのコラボレーションや、アメリカン・エクスプレスのキャンペーンでは、そのスタイリングを表現するという、ユニークなファッションショーが東京で開催された。

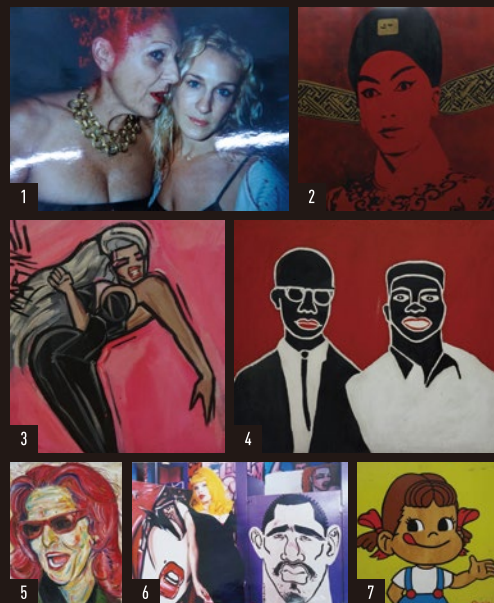
2013年メルボルンにて「セックス・アンド・ザ・シティ」のコスチューム展が開催され、2014年には西オーストラリア州パースに巡回した。2016年春「パトリシア・フィールド」は閉店されるが、テレビや映画のスタイリングは現在も第一線で活動を続けている。また、「着るアート」をコンセプトとした「アートファッション」と名付けられたブランドを展開。ファッションをアートとしてキュレーションするという、これまでにない新しいスタイリングの在り方に挑戦している。2016年アート・バーゼル マイアミ・ビーチ(大規模なアートフェア)ではギャラリーでファッションアートを初めて展示。

ABOUT PATRICIA FIELD

Born in New York City in 1942, the legendary costume designer and stylist Patricia Field is best known for the success of her work in film and TV such as the Devil Wears Prada (2006) and Sex and the City (1998-2004). Even before her two Emmy wins and Oscar nomination in 2007, Patricia Field had her boutique in New York City and had already been playing a major role in the New York fashion, art, and culture scene for half a century since the store's opening in 1966.

In Japan, Field collaborated with Namie Amuro for Vidal Sassoon commercials in 2008, and also styled a unique runway show for an American Express campaign. She had also produced a Sex and the City costume exhibition in Melbourne in 2013 and in Perth, Australia in 2014.

Patricia Field's boutique closed in the spring of 2016. With the closing of her boutique, Field embarked on a new project titled Art / Fashion, which promotes the concept of “wearable art.” Her approach to curate fashion into art is her new innovative way of styling. Art / Fashion made its debut during Art Basel Miami Beach in December 2016.



[1] Untitled (Patricia Field and Sarah Jessica Parker) by Unknown Artist /

[2] Untitled by Paul Chelstad / [3] Untitled by Martine /

[4] MALCOM X CASSIUS CLAY (Muhammad Ali) by Suzzane Mallouk /

[5] Untitled (Portrait of Patricia Field) by Scooter LaForge /

[6] Untitled (Amanda Lepore at 8th Street) by Karin Kohlberg /

[7] Untitled (Peko Chan) by Genie



中村キース・ヘリング美術館
Nakamura Keith Haring Collection

f Nakamura Keith Haring Collection

📷 nakamura_haring 📷 nakamurakeithharingpopshop

〒408-0044 山梨県北杜市小淵沢町 10249-7

10249-7 Kobuchisawa-Cho, Hokuto-Shi, Yamanashi 408-0044, JAPAN

TEL: 0551-36-8712 / FAX: 0551-36-8713

www.nakamura-haring.com